



材質	處理
鋼	表面硬化、染黑

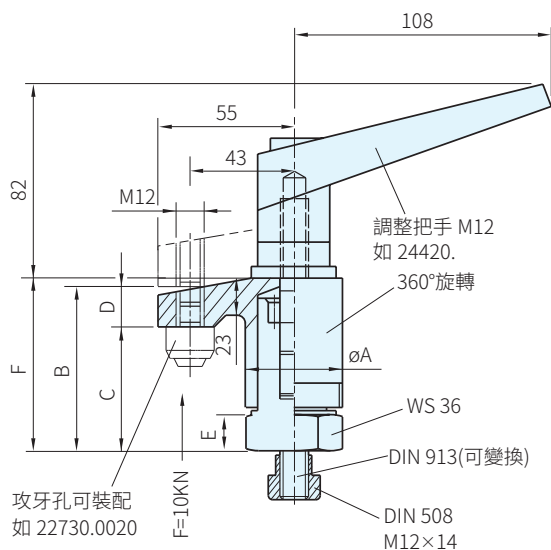


圖 1

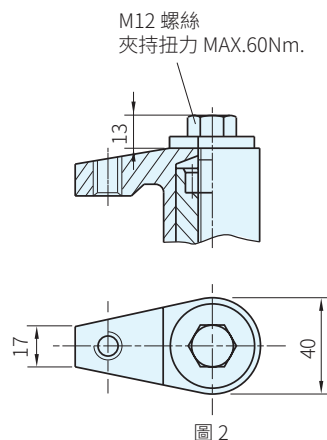


圖 2

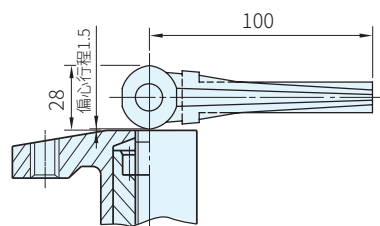


圖 3

圖1 品號	庫存	質量 g	圖2 品號	庫存	質量 g	圖3 品號	庫存	質量 g	特徵	A	B MAX.	C MIN.	D	E	F
23310.0050	△	1120	23310.0051	△	800	23310.0052	△	1200	調整把手(圖1)	40	70	50	20	15	73-93
23310.0053	△	1285	23310.0054	△	900	23310.0055	△	1350	夾持螺牙(圖2)		98	68	30		91-121
23310.0056	△	1500	23310.0057	△	1200	23310.0058	△	1500	偏心把手(圖3)		135	95	40	22	118-158

**SP. 特長**

- 操作簡單快速，以鎖緊螺絲和偏心桿夾持
- 夾持力解除，左或右旋轉夾爪。即可移動工件，裝上23310.0350定位環，則復歸定位方便又準確
- 堅實小巧的構造，不佔空間
- 可彈性的加裝附件來調整高度夾持
- 可固定在 T 槽溝、平板……上

 訂貨：  交期：  天

23310.0050

**WA. 注意**

- 使用後必須將夾具放鬆到開啟狀態。夾持高度不能超過B
- 當使用定位環23310.0350時，C尺寸增加7mm(行程D應減7mm)
- DIN 508可依需求換成M12×16，M12×18，M12×20，M12×22